

FLEXBAR

- › Flexibel en veelzijdig modulair barsysteem
- › Stel zelf de ideale bar samen
- › Met ongekend veel mogelijkheden
- › Creëer een totaalbeleving met gekleurde EQUAL-LED verlichting
- › Vrijblijvend een op maat gemaakte projecttekening

› Gamko FLEXBAR

modulair barsysteem



Gamko: de uitvinders van het modulaire barsysteem

Al in 1979 introduceerde Gamko een noviteit op het gebied van barbouw: de modulaire baropstelling. Voor het eerst werd het mogelijk om met behulp van losse segmenten, fronten en accessoires een uiterst flexibele bar te realiseren met behoud van alle koeltechnische kwaliteiten. Sinds die dag is Gamko deze unieke variant steeds verder gaan ontwikkelen tot wat het nu is: De Gamko FLEXBAR met zijn ongeëvenaarde mogelijkheden. Want zoals de naam al suggereert: flexibel is het!

Uniek is FLEXBAR nog steeds, want een modulaire bar is nog geen Gamko FLEXBAR. Met meer dan 50 jaar koeltechnische expertise maakt Gamko tot op de dag van vandaag betrouwbare en kwalitatief hoogstaande professionele koelingen voor horeca. En dat geldt zeker ook voor ons modulaire barsysteem. Solide, hoogwaardig, door en door getest, flexibel, ergonomisch en vooral ook prachtig om te zien. Maak kennis met FLEXBAR van Gamko.

Algemene kenmerken

FLEXBAR opstelling

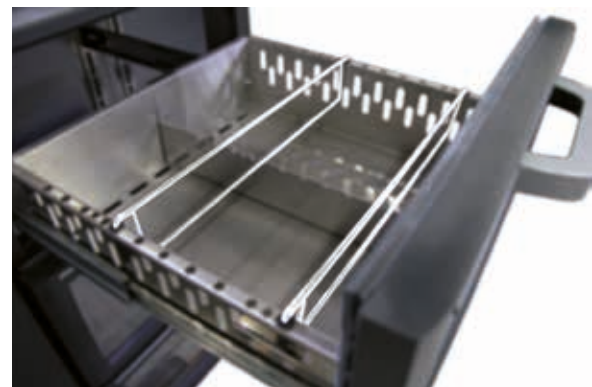
- › Bepaal de gewenste gekoelde en ongekoelde opslag.
- › Maak een modulaire baropstelling stekkerklaar met een koelmachine of maak het geschikt voor een splitopstelling met een verdamper.
- › Bouw verder met segmenten in twee breedtematen: 41 cm en 54 cm.
- › In 3 uitvoeringen leverbaar: met fronten in antraciet, in RVS met anti finger print coating en van glas voorzien van witte LED-verlichting met gelijke lichtspreading (EQUAL LED). Alle FLEXBAR-fronten hebben een organische vormgeving, zijn naadloos en goed reinigbaar, robuust, degelijk, duurzaam en passen in elk interieur.
- › Maak het opvallend met gekleurde LED-verlichting in combinatie met glazen fronten (gepatenteerd EQUAL LED).
- › Maak bijvoorbeeld een rechthoekige bar, een gebogen bar, een bar met deuren aan weerszijden of een cocktailbar met professionele RVS accessoires of combineer het.
- › Voorkom derving met een centraal aangestuurd slotsysteem (gepatenteerd CELS).
- › Varieer met handige extra's als laden, flessennesten, flessenkoelers voor in het werkblad, ongekoelde segmenten met spoelrekken en afvalbakken, uitkloplades en roestvrijstalen (cocktail) accessoires.
- › Snel op te bouwen op locatie door het Cam Lock-systeem en eventueel samen met specifieke installatie-instructies.

De vermelde dieptematen zijn afgestemd op vereiste inbouwafmetingen.

Dit is inclusief eventuele elektrische aansluiting op de achterzijde en exclusief de handgreep op de voorzijde.

Veiligheid

FLEXBAR voldoet aan de hoogste veiligheidseisen. Alle elektrische componenten in de gekoelde segmenten werken met laagspanning (24 Volt). Daarnaast zijn alle glazen fronten voorzien van veiligheidsglas.





◀ Installatiegemak

De FLEXBAR is standaard voorzien van in hoogte verstelbare poten, die ook van binnenuit te verstellen zijn. Met het Cam Lock-systeem worden de losse segmenten op locatie in een handomdraai aan elkaar gekoppeld. FLEXBAR-opstellingen zijn inmiddels over de gehele wereld door lokale installateurs opgebouwd.

Ergonomische handgreep ▶

De robuuste metalen handgreep bestaat uit twee componenten. De aluminium buitenzijde zorgt voor stevigheid, terwijl de soft touch rubberen binnenzijde zorgt voor een goede grip, ook bij natte handen.



Witte en gekleurde verlichting (EQUAL-LED)

Standaard worden alle glassegmenten geleverd met witte EQUAL-LED verlichting. De FLEXBAR is ook leverbaar met gekleurde EQUAL-LED verlichting. Deze verlichting geeft een gelijkmatige spreiding van het licht. Met behulp van de meegeleverde afstandsbediening kunt u de complete baropstelling op één kleur vastzetten, de kleur automatisch een verloop laten volgen, de lichtsterkte dimmen en de kleur laten verspringen. U kunt uw FLEXBAR verlichting aan laten sluiten op het lichtplan van de totale ruimte. Verlichting is eenvoudig aan te sluiten volgens het plug & play principe.



Centraal elektronisch slotsysteem

De FLEXBAR is leverbaar met een gepatenteerd en volledig geïntegreerd centraal te bedienen slotsysteem (CELS). Via de koelmachine of verdampers voorzien van slotaanstuuring is de bar volledig af te sluiten met slechts één simpele handeling. Eenvoudig, snel, veilig en geen enkel segment kan worden vergeten. Naast de benodigde aanstuuring op de koelmachine of verdampers wordt elk segment uitgebreid met een eigen slot. Sloten zijn eenvoudig aan te sluiten volgens het plug & play principe.



◀ Handige robuuste laden

De stevige laden van de FLEXBAR zijn voorzien van telescopische stalen geleiders, die zorgen dat de lade de laatste centimeters vanzelf sluit. Twee ladeverdelers voorkomen omvallende flessen bij het sluiten of openen. Het maximale draagvermogen per lade bedraagt 75 kilo. Met glasladen inclusief LED-verlichting in elk ladefront presenteert u flesdrank op een schitterende wijze. Door de eerste rij flessen te laten staan tijdens het uitserveren, blijft de presentatie altijd mooi intact.



Uitneembaar en flexibel flessennest

Bij de gekoelde segmenten is het flessennest in een lade verwerkt. Daardoor is het eenvoudig te reinigen en ook na installatie uitwisselbaar met een gewone lade. Daarbij kan de diepte van het flessennest worden aangepast naar gelang de flessengrootte.

In 4 stappen een Gamko FLEXBAR

Het samenstellen van de ideale FLEXBAR kan misschien iets complex lijken. Met het onderstaande 4-stappenplan leiden wij u door de vele mogelijkheden. Bepaal uw wensen en eisen en Gamko helpt u vervolgens graag bij het uitwerken van uw plannen. We kunnen ons voorstellen, dat u ook vooraf vragen hebt. Ook die beantwoorden wij graag! Ons telefoonnummer vindt u op de achterzijde van deze brochure. Vraag dan direct ook om de FLEXBAR-checklist. Hierop kunt u zelf al uw wensen en eisen inventariseren of dit in overleg met Gamko doen.



STAP 1

In 4 stappen een Gamko FLEXBAR

Kies een koelmachine of verdamper met de juiste aansturing:

- een stekkerklare opstelling bouwt u met een koelmachine (pagina 5);
- een splitopstelling bouwt u met een verdamper (pagina 5);
- hou rekening met de juiste aansturing, indien u kiest voor verlichting, sloten of een combinatie hiervan.

STAP 2

Koppel gekoelde segmenten aan de koelmachine of aan de verdamper en sluit af met een set eindpanelen:

- bepaal uw gewenste gekoelde en ongekoelede opslagcapaciteit
- gekoelde segmenten met deur- en ladefronten,
 - van antraciet plaatstaal (pagina 6)
 - van glas met witte of gekleurde EQUAL-LED verlichting (pagina 7)
 - van roestvrij staal met antifingerprint coating (pagina 8);
- gekoelde segmenten voorzien van flessennest, flessenbak en centraal aangedreven slotsysteem (CELS);
- gekoelde doorgeefsegmenten (pagina 9);
- eindpanelen en tussenpanelen (pagina 10).

Let hierbij op, dat:

- de koelmachine of de verdamper zoveel mogelijk centraal wordt opgesteld tussen de gekoelde segmenten;
- er maximaal vier gekoelde segmenten van 54cm breed en maximaal vijf van 41cm breed per koelmachine of verdamper gekoppeld kunnen worden;
- een verdamper (dus niet een koelmachine) nimmer rechts aan de buitenkant kan staan i.v.m. eventueel onderhoud;
- indien u een FLEXBAR met witte of gekleurde LED-verlichting prefereert, dan kiest u voor segmenten met een glazen front.

STAP 3

Maak de FLEXBAR nog completer en fraaier met:

- separate koeler en/of vriezer voor het creëren van een aparte temperatuurzone (pagina 11);
- extra standaard accessoires (pagina 11);
- hoekstukken voor een gebogen baropstelling (pagina 10);
- ongekoelede segmenten met of zonder front (pagina 12);
- ongekoelede ladeselementen voor spoelmachinerelken of afvalbak(ken);
- accessoires voor een cocktailbar (pagina 13);
- RVS-werkbladen en tapzuilen (pagina 14).

STAP 4

Stuur uw schets en/of wensenlijst naar Gamko:

Op basis hiervan maakt Gamko een projecttekening voor een realistische impressie. Gelijkijdig maakt Gamko een passende en vrijblijvende offerte. We kunnen ons voorstellen, dat u vragen hebt. Ons telefoonnummer vindt u op de achterzijde van deze brochure. Vraag dan direct ook om het speciale FLEXBAR-formulier. Hierop kunt u zelf al uw wensen en eisen inventariseren of dit in overleg met Gamko doen.



Koelmachines en verdamers eventueel met elektronische aansturing

Koelmachines en verdamers zijn het hart van een FLEXBAR-opstelling. Hieraan worden de gekoelde segmenten gekoppeld. Om verlichting en/of sloten centraal te kunnen laten functioneren, maakt u een keuze uit een type koelmachine of verdampers met de daarbij benodigde elektronische aansturing.

Doorgeefsegmenten (zie ook: pagina 9) werken met een speciale koelmachine of verdampers voorzien van een FLEXBAR-front aan de voorzijde en aan de achterzijde.

Algemene kenmerken koelmachine & verdamers FLEXBAR

- Elektronische thermostaat met display (+2°C / +12°C)
- Koelmachine met automatische ontdooiing/verdamper lekwater
- Ook leverbaar met handig flessennest (antraciet)
- Eenvoudig in onderhoud (servicevriendelijk)
- Voorbereid op pythonleiding
- In hoogte verstelbare poten
- Optie: aansturing van sloten en/of verlichting
- Optie: fronten aan voor- en achterkant (voor doorgeefsegmenten)



Koelmachines FLEXBAR

X/MU of X/PTMU

Antracietkleurig(e) front(en). Afmetingen (B x D x H): 410 x 589 x 860/880mm* of 410 x 600 x 860/880mm* voor doorgeefsegmenten.

KOELMACHINE (& ELEKTR. AANSTURING)	ART.NR.	ART. NR. INDIEN DOORGEEFSEGMENTEN
standaard uitvoering	X/MU	X/PTMU
+ wit licht	X/MU-G	X/PTMU-G
+ gekleurd licht	X/MU-GC	X/PTMU-GC
+ slotsysteem	X/MU-K	X/PTMU-K
+ slotsysteem & wit licht	X/MU-G-K	X/PTMU-G-K
+ slotsysteem & gekleurd licht	X/MU-GC-K	X/PTMU-GC-K



X/MUS

Front van RVS. Afmetingen (B x D x H): 410 x 589 x 860/880mm*

KOELMACHINE (& ELEKTR. AANSTURING)	ART.NR.
standaard uitvoering	X/MUS
+ slotsysteem	X/MUS-K

X/1HB

Koelmachine voorzien van flessennest. Antracietkleurig front. Afmetingen (B x D x H): 540 x 589 x 860/880mm*

KOELMACHINE (& ELEKTR. AANSTURING)	ART.NR.
standaard uitvoering	X/1HB
+ wit licht	X/1HB-G
+ gekleurd licht	X/1HB-GC
+ slotsysteem	X/1HB-K
+ slotsysteem & wit licht	X/1HB-G-K
+ slotsysteem & gekleurd licht	X/1HB-GC-K



Verdamers FLEXBAR (bij machine op afstand)

X/VS20

Antracietkleurig front. Afmetingen (B x D x H): 200 x 589 x 860/880mm* of 200 x 600 x 860/880mm* voor doorgeefsegmenten.

VERDAMPER (& ELEKTR. AANSTURING)	ART.NR.	ART. NR. DOORGEEFSEGMENTEN (pag. 9)
standaard uitvoering	X/VS20	X/PTVS20
+ wit licht	X/VS20-G	X/PTVS20-G
+ gekleurd licht	X/VS20-GC	X/PTVS20-GC
+ slotsysteem	X/VS20-K	X/PTVS20-K
+ slotsysteem & wit licht	X/VS20-G-K	X/PTVS20-G-K
+ slotsysteem & gekleurd licht	X/VS20-GC-K	X/PTVS20-GC-K



X/VSS20

Front van RVS. Afmetingen: (B x D x H): 200 x 589 x 860/880mm*

VERDAMPER (& ELEKTR. AANSTURING)	ART.NR.
standaard uitvoering	X/VSS20
+ slotsysteem	X/VSS20-K

* Bij inbouw: bij de totale breedte 10mm optellen.

Gekoelde segmenten met antraciet front

Gekoelde segmenten met een antraciet front zijn leverbaar in onderstaande varianten en in twee breedtematen: 41 cm en 54 cm breed.

Algemene kenmerken

- > Koelt in combinatie met koelmachine/verdamper (pag. 5)
- > Leverbaar met deur, laden en flessennest met lade
- > Standaard twee verstelbare plateaus bij segment voorzien van deur
- > Van binnenuit in hoogte verstelbare poten
- > Leverbaar in breedtematen: 41cm en 54cm
- > Diepte en hoogte standaard per segment: 589 x 860/880mm**
- > Optie: centraal slotsysteem

Afgebeelde segmenten 54cm breed. Ook leverbaar in 41 cm breed.



Artikelnummers en specifieke kenmerken gekoelde segmenten met antraciet front

INDELING SEGMENT	BREEDTE	ART.NR.	ART.NR. MET SLOT	OPSLAGCAPACITEIT FLES	OPSLAGCAPACITEIT FUST	
	deur linksdraaiend	54cm	X/2LA54	X/2LA54K	189 x 30cl / 58 x 1-1,5 L*	3 x 20 L / 1x 30-50 L
	deur linksdraaiend	41cm	X/2LA41	X/2LA41K	147 x 30cl / 40 x 1-1,5 L*	2 x 20 L
	deur rechtsdraaiend	54cm	X/2RA54	X/2RA54K	189 x 30cl / 58 x 1-1,5 L*	3 x 20 L / 1x 30-50 L
	deur rechtsdraaiend	41cm	X/2RA41	X/2RA41K	147 x 30cl / 40 x 1-1,5 L*	2 x 20 L
	2 x 1/2 lade	54cm	X/3DA54	X/3DA54K	98 x 30cl / 40 x 1-1,5 L*	-
	2 x 1/2 lade	41cm	X/3DA41	X/3DA41K	68 x 30cl / 30 x 1-1,5 L*	-
	flessennest & 1/2 lade	54cm	X/3DHBA54	X/3DHBA54K	49 x 30cl & 8 x 1-1,5 L* / 28 x 1-1,5 L*	-
	flessennest & 1/2 lade	41cm	X/3DHBA41	X/3DHBA41K	34 x 30cl & 6 x 1-1,5 L* / 21 x 1-1,5 L*	-
	5/12 lade & 7/12 lade	54cm	X/5DA54	X/5DA54K	98 x 30cl / 40 x 1-1,5 L*	-
	5/12 lade & 7/12 lade	41cm	X/5DA41	X/5DA41K	68 x 30cl / 30 x 1-1,5 L*	-
	3 x 1/3 lade	54cm	X/6DA54	X/6DA54K	147 x 30cl*	-
	3 x 1/3 lade	41cm	X/6DA41	X/6DA41K	102 x 30cl*	-
	flessennest & 2 x 1/3 lade	54cm	X/6DHBA54	X/6DHBA54K	98 x 30cl & 4 x 1-1,5 L*	-
	flessennest & 2 x 1/3 lade	41cm	X/6DHBA41	X/6DHBA41K	68 x 30cl & 3 x 1-1,5 L*	-
	1/3 lade & 2/3 lade	54cm	X/7DA54	X/7DA54K	98 x 30cl / 49 x 30cl & 20 x 1-1,5 L*	1 x 30 L & 49 x 30cl*
	1/3 lade & 2/3 lade	41cm	X/7DA41	X/7DA41K	68 x 30cl / 34 x 30cl & 15 x 1-1,5 L*	-

* Fles 30cl is Ø 60mm, fles 1-1,5 L is Ø 88mm. Capaciteit ook afhankelijk van hoogte fles.

** Bij inbouw: bij de totale breedte 10mm optellen.

Gekoelde segmenten met glazen front

Gekoelde segmenten met een glazen front zijn leverbaar in onderstaande varianten en in twee breedtematen: 41 cm en 54 cm breed.

Algemene kenmerken

- > Koelt in combinatie met koelmachine/verdamer (pag. 5)
- > Standaard uitgevoerd met energiezuinige witte EQUAL-LED verlichting: 1 voor elke lade en 2 per deur (excl. aansturing)
- > Antracietkleurige omlijsting van fronten
- > Veiligheidsglas
- > Leverbaar met deur en met laden
- > Standaard twee verstelbare plateaus bij segment voorzien van deur
- > Van binnenuit in hoogte verstelbare poten
- > Leverbaar in breedtematen: 41cm en 54cm
- > Diepte en hoogte standaard per segment: 589 x 860/880mm**
- > Optie: gekleurde EQUAL-LED verlichting
- > Optie: centraal slotsysteem



X/2

X/3DG

X/5

X/6

Afgebeelde segmenten 54cm breed.
Ook leverbaar in 41 cm breed.

Artikelnummers en specifieke kenmerken gekoelde segmenten met glazen front

INDELING SEGMENT	BREEDTE	ART.NR. WITTE VERLICHTING	ART.NR. GEKLEURDE VERLICHTING	ART.NR. WITTE VERLICHTING & SLOT	ART.NR. GEKLEURDE VERLICHTING & SLOT	OPSLAGCAPACITEIT FLES	OPSLAGCAPACITEIT FUST	
	deur linksdraaiend	54cm	X/2LG54	X/2LGC54	X/2LG54K	X/2LGC54K	189 x 30cl / 58 x 1-1,5 L*	3 x 20 L / 1x 30-50 L
	deur linksdraaiend	41cm	X/2LG41	X/2LGC41	X/2LG41K	X/2LGC41K	147 x 30cl / 40 x 1-1,5 L*	2 x 20 L
	deur rechtsdraaiend	54 cm	X/2RG54	X/2RGC54	X/2RG54K	X/2RGC54K	189 x 30cl / 58 x 1-1,5 L*	3 x 20 L / 1x 30-50 L
	deur rechtsdraaiend	41cm	X/2RG41	X/2RGC41	X/2RG41K	X/2RGC41K	147 x 30cl / 40 x 1-1,5 L*	2 x 20 L
	2 x ½ lade	54cm	X/3DG54	X/3DGC54	X/3DG54K	X/3DGC54K	98 x 30cl / 40 x 1-1,5 L*	-
	2 x ½ lade	41cm	X/3DG41	X/3DGC41	X/3DG41K	X/3DGC41K	68 x 30cl / 30 x 1-1,5 L*	-
	5/12 lade & 7/12 lade	54cm	X/5DG54	X/5DGC54	X/5DG54K	X/5DGC54K	98 x 30cl / 40 x 1-1,5 L*	-
	5/12 lade & 7/12 lade	41cm	X/5DG41	X/5DGC41	X/5DG41K	X/5DGC41K	68 x 30cl / 30 x 1-1,5 L*	-
	3 x 1/3 lade	54cm	X/6DG54	X/6DGC54	X/6DG54K	X/6DGC54K	147 x 30cl*	-
	3 x 1/3 lade	41cm	X/6DG41	X/6DGC41	X/6DG41K	X/6DGC41K	102 x 30cl*	-

* Fles 30cl is Ø 60mm, fles 1-1,5 L is Ø 88mm. Capaciteit ook afhankelijk van hoogte fles.

** Bij inbouw: bij de totale breedte 10mm optellen.



Gekoelde segmenten met RVS front of glazen front

Gekoelde segmenten met een RVS front zijn leverbaar in onderstaande varianten en in twee breedtematen: 41 cm en 54 cm breed.

Algemene kenmerken

- Koelt in combinatie met koelmachine/verdamper (pag. 5)
- Leverbaar met deuren en laden
- Fronten geheel van RVS met anti finger print coating
- Glazen fronten zijn voorzien van een RVS omlijsting
- Naadloze fronten
- Hygienisch, makkelijk te onderhouden en schoon te houden
- Leverbaar in breedtematen: 41cm en 54cm
- Standaard twee verstelbare plateaus bij segment voorzien van deur
- Van binnenuit in hoogte verstelbare poten
- Diepte en hoogte standaard per segment: 589 x 860/880mm**
- Optie: centraal slotsysteem



Afgebeelde segmenten 54cm breed. Ook leverbaar in 41 cm breed.

Artikelnummers en specifieke kenmerken deur- en ladesegmenten RVS front of glazen front

INDELING SEGMENT	BREEDTE	EQUAL-LED	ART.NR.	ART.NR. MET SLOT	OPSLAGCAPACITEIT FLES	OPSLAGCAPACITEIT FUST	
	deur linksdraaiend	54cm	wit	X/2LSG54	X/2LSG54K	189 x 30cl / 58 x 1-1,5 L*	3 x 20 L / 1x 30-50 L
	deur linksdraaiend	41cm	wit	X/2LSG41	X/2LSG41K	147 x 30cl / 40 x 1-1,5 L*	2 x 20 L
	deur rechtsdraaiend	54cm	wit	X/2RSG54	X/2RSG54K	189 x 30cl / 58 x 1-1,5 L*	3 x 20 L / 1x 30-50 L
	deur rechtsdraaiend	41cm	wit	X/2RSG41	X/2RSG41K	147 x 30cl / 40 x 1-1,5 L*	2 x 20 L
	deur linksdraaiend	54cm	gekleurd	X/2LSGC54	X/2LSGC54K	189 x 30cl / 58 x 1-1,5 L*	3 x 20 L / 1x 30-50 L
	deur linksdraaiend	41cm	gekleurd	X/2LSGC41	X/2LSGC41K	147 x 30cl / 40 x 1-1,5 L*	2 x 20 L
	deur rechtsdraaiend	54cm	gekleurd	X/2RSGC54	X/2RSGC54K	189 x 30cl / 58 x 1-1,5 L*	3 x 20 L / 1x 30-50 L
	deur rechtsdraaiend	41cm	gekleurd	X/2RSGC41	X/2RSGC41K	147 x 30cl / 40 x 1-1,5 L*	2 x 20 L
	deur linksdraaiend	54cm	-	X/2LS54	X/2LS54K	189 x 30cl / 58 x 1-1,5 L*	3 x 20 L / 1x 30-50 L
	deur linksdraaiend	41cm	-	X/2LS41	X/2LS41K	147 x 30cl / 40 x 1-1,5 L*	2 x 20 L
	deur rechtsdraaiend	54cm	-	X/2RS54	X/2RS54K	189 x 30cl / 58 x 1-1,5 L*	3 x 20 L / 1x 30-50 L
	deur rechtsdraaiend	41cm	-	X/2RS41	X/2RS41K	147 x 30cl / 40 x 1-1,5 L*	2 x 20 L
	2 x 1/2 lade	54cm	-	X/3DS54	X/3DS54K	98 x 30cl / 40 x 1-1,5 L*	-
	2 x 1/2 lade	41cm	-	X/3DS41	X/3DS41K	68 x 30cl / 30 x 1-1,5 L*	-
	5/12 lade & 7/12 lade	54cm	-	X/5DS54	X/5DS54K	98 x 0 / 40 x 1-1,5 L*	-
	5/12 lade & 7/12 lade	41cm	-	X/5DS41	X/5DS41K	68 x 30cl / 30 x 1-1,5 L*	-
	3 x 1/3 lade	54cm	-	X/6DS54	X/6DS54K	147 x 30cl*	-
	3 x 1/3 lade	41cm	-	X/6DS41	X/6DS41K	102 x 30cl*	-

* Fles 30cl is Ø 60mm, fles 1-1,5 L is Ø 88mm. Capaciteit ook afhankelijk van hoogte fles.

** Bij inbouw: bij de totale breedte 10mm optellen.



Gekoelde doorgeefsegmenten (deur aan beide zijden)

Gekoelde doorgeefsegmenten zijn leverbaar in vijf deurencombinaties en in twee breedtematen: 41 cm en 54 cm breed

Algemene kenmerken doorgeefsegmenten

- > Koelt in combinatie met koelmachine/verdamp(er) (pag. 5)
- > Werkt in combinatie met speciale koelmachine/verdamp(er) voorzien van dubbel front
- > Glasfronten standaard uitgevoerd met witte EQUAL-LED verlichting (excl. aansturing)
- > Leverbaar in breedtematen: 41cm en 54cm
- > Standaard twee verstelbare plateaus bij segment voorzien van deur
- > Van binnenuit in hoogte verstelbare poten
- > Diepte en hoogte standaard per segment: 600 x 860/880mm (dieper dan standaardsegmenten)*
- > Optie: gekleurde EQUAL-LED verlichting
- > Optie: centraal slotsysteem



De Gamko FLEXBAR is ook op te bouwen met doorgeefsegmenten. Op de gekoelde segmenten zit zowel aan de voorzijde als aan de achterzijde een deur. Ook de bijbehorende koelmachine/verdamp(er) is voorzien van 2 fronten (zie pag 5). Het voordeel van doorgeefsegmenten is dat de bar aan 2 zijden te bedienen is. De bar kan hierdoor nog creatiever en functioneler worden benut. Denk bijvoorbeeld aan:

- een extra baropstelling tussen front- en backbar in. De producten zijn aan 2 zijden zichtbaar en uit te nemen;
- een frontbar, die aan de voorzijde dranken presenteert en door het rondlopend bedienend personeel makkelijk uit te nemen is. Achter de bar kan worden aangevuld volgens de *first in-first out* werkwijze;
- een backbar, die aan de achterzijde te openen is in een achterliggende koelcel. Gekoelde dranken kunnen direct via de koelcel worden aangevuld;
- een baropstelling met glasdeuren aan de voorzijde en dichte deuren aan de achterzijde.

Artikelnummers en specifieke kenmerken gekoelde doorgeefsegmenten

	FRONT COMBINATIE	BREEDTE DOORGEEFSEGMENT	LED-VERLICHTING	ART.NR. DOORGEEF SEGMENT **	ART.NR. EXTRA DEUR	ART.NR. EXTRA DEUR 2
	antraciet-antraciet	54cm	-	X/PTS54S	X/FRONTRA54	X/FRONTLA54
	antraciet-antraciet	41cm	-	X/PTS41S	X/FRONTRA41	X/FRONTLA41
	antraciet-glas	54 cm	wit	X/PTS54G	X/FRONTRA54	X/FRONTLG54
	antraciet-glas	41cm	wit	X/PTS41G	X/FRONTRA41	X/FRONTLG41
	antraciet-glas	54cm	gekleurd	X/PTS54GC	X/FRONTRA54	X/FRONTLG54
	antraciet-glas	41cm	gekleurd	X/PTS41GC	X/FRONTRA41	X/FRONTLG41
	glas-glas	54cm	wit	X/PTG54G	X/FRONTRG54	X/FRONTLG54
	glas-glas	41cm	wit	X/PTG41G	X/FRONTRG41	X/FRONTLG41
	glas-glas	54cm	gekleurd	X/PTGC54GC	X/FRONTRG54	X/FRONTLG54
	glas-glas	41cm	gekleurd	X/PTGC41GC	X/FRONTRG41	X/FRONTLG41

** Optie met centraal slotsysteem op aanvraag.

STAP 2

Eindpanelen en tussenpanelen



Eindpanelen

Ten behoeve van de isolatie en/of afwerking zijn eindpanelen altijd noodzakelijk, ook bij inbouw. Een gekoelde opstelling begint en eindigt zodoende standaard met een 4cm dik geïsoleerd eindpaneel. Mocht er onvoldoende ruimte zijn, dan kan bij uitzondering ook volstaan worden met een 2cm dik geïsoleerd eindpaneel. Een ongekoelde opstelling begint en eindigt met een niet-geïsoleerd eindpaneel. Eindpanelen zijn leverbaar in 2 uitvoeringen: antraciet en RVS.



Tussenpanelen

Tussenpanelen worden gebruikt tussen gekoppelde segmenten. Een geïsoleerd tussenpaneel wordt gebruikt om gescheiden temperatuurzones te creëren. Een niet-geïsoleerd paneel wordt toegepast om gekoelde zones van elkaar te scheiden, bijvoorbeeld bij: het gebruik van meerdere koelmachines in één bar, bij afvalbakken (ter voorkoming van reuk) of ten behoeve van andere afwerking aan de binnenzijde van de bar.

SOORT PANEEL	KLEUR	ART.NR.
Eindpaneel gekoelde segmenten, 4cm dik isolatie	antraciet	X/EPA04 (set)
Eindpaneel gekoelde segmenten, 4cm dik isolatie	RVS	X/EPC04 (set)
Eindpaneel gekoelde segmenten, 2cm dik isolatie	antraciet	X/EPA02 (set)
Eindpaneel gekoelde segmenten, 2cm dik isolatie	RVS	X/EPC02 (set)
Eindpaneel voor ongekoelde segmenten	antraciet	X/EPA00 (set)
Eindpaneel voor ongekoelde segmenten	RVS	X/EPC00 (set)
Tussenpaneel geïsoleerd	zilvergrijs	X/TP02
Tussenpaneel niet-geïsoleerd	chromstaal	X/TPC00

STAP 3

Hoekstukken voor een gebogen bar

Gamko produceert en levert ook speciale hoekstukken, waarmee een ronde of gebogen FLEXBAR-opstelling kan worden gebouwd. Deze geïsoleerde hoekstukken laten de koude lucht door en worden op maat gemaakt precies in de gewenste radius (artikelnummer: X/CURVE). Gezien de nauwkeurigheid van een dergelijke opstelling is dit puur maatwerk. Neem daarom contact op met Gamko voor een persoonlijk advies en offerte.





Separate vriezer (stand-alone)

Creëer binnen de baropstelling eenvoudig een aparte temperatuurzone.



Algemene kenmerken

- > Stekkerklaar (geen aparte koelmachine nodig)
- > Vriezen met links- of rechtsdraaiende deur
- > Leverbaar met glazen front en met antraciet front
- > Standaard voorzien van slot en witte EQUAL-LED verlichting
- > Ontdooiing / lekwater: automatisch / elektrische verdamping
- > Volume 74 liter en opslagcapaciteit van 35 x 30cl of 20 x 1 liter of 1,5 liter
- > Optie: gekleurde EQUAL-LED verlichting
- > Afmetingen 540 x 589 x 840-860/880 mm
- > Temperatuurrange: -20° C / +2° C

Een FLEXBAR-opstelling kan worden uitgebreid met een separate vriezer. Deze standalone segmenten beschikken over een eigen koelmachine en zijn dus steckerklaar. Met deze separate vriezer creëert u binnen de baropstelling op een eenvoudige wijze een aparte temperatuurzone. De vriezer is leverbaar met glazen front voorzien van antracietkleurige omlijsting en met een dicht antraciet front.



UIVOERING	ART.NR. GLAZEN FRONT	ART.NR. GLAZEN FRONT & GEKLEURDE VERLICHTING	ART.NR. ANTRACIET FRONT
vriezer deur linksdraaiend	X/SFLG	X/SFLG-C	X/SFLA
vriezer deur rechtsdraaiend	X/SFRG	X/SFRG-C	X/SFRA

Creëer een extra temperatuurzone in uw Flexbar

Vanaf nu kan uw klant genieten van de voordelen van twee temperatuurzones in één Flexbar. Dus ook met beperkte ruimte onder de bar is het mogelijk om zowel bier en frisdrank als wijn op de juiste temperatuur te koelen. U kunt bijvoorbeeld een hogere temperatuur instellen voor rode wijn en de andere zone gebruiken voor witte wijn of speciaal bier.



OMSCHRIJVING	ART.NR.
Tussenpaneel t.b.v. deursegment voor een hogere temperatuurzone uiterst links	X/TP2TEMP-L
Tussenpaneel t.b.v. deursegment voor een hogere temperatuurzone uiterst rechts	X/TP2TEMP-R



Extra standaard accessoires

Deursegmenten zijn standaard voorzien van 2 plateaus. Ladesegmenten zijn standaard voorzien van 2 ladeverdelers per lade en verdelen de lade in de breedte. Extra plateaus met of zonder opstaande rand, ladeverdelers, wijnroosters, draadroosters en een bodemversteving voor als u fusten plaatst, zijn los bij te bestellen.

ACCESSOIRES	ART.NR.
Plateau 54-segment	230166A08
Plateau 41-segment	230169A08
Draadrooster 54-segment	X/ACCK54
Draadrooster 41-segment	X/ACCK41
Draadrooster voor separate vriezer	004010405
Wijnrooster 54-segment	X/ACWCK54
Wijnrooster 41-segment	X/ACWCK41
Plateau-/roosterdrager (4 stuks per plateau/rooster noodzakelijk)	013010001
Opstaande rand plateau (aan zijkanten)	X/ACSB
Ladeverdelers 54-segment (verdelen de lade in de breedte)	X/ACDD54
Ladeverdelers 41-segment (verdelen de lade in de breedte)	X/ACDD41
Bodemversteving fust 54-segment	X/ACKR54
Bodemversteving fust 41-segment	X/ACKR41

Ongekoelde segmenten

Maak de FLEXBAR compleet met ongekoelde segmenten. Ideaal voor het uit het zicht opbergen van bijvoorbeeld afvalbakken en spoelrekken.



Algemene kenmerken

- > Segmenten voor ongekoelde opslag
- > Leverbaar met spoelmachinerrekken, afvalbakken, speedrails en andere cocktailaccessoires
- > Leverbaar met en zonder front en met lades
- > In twee uitvoeringen: antraciet of RVS
- > Leverbaar in breedtematen: 41cm en 54cm (afhankelijk van uitvoering)
- > Van binnenuit in hoogte verstelbare poten
- > Diepte en hoogte standaard per segment: 589 x 860/880mm**



Artikelnummers en specifieke kenmerken ongekoelde segmenten

INDELING SEGMENT	BREEDTE	KLEUR	ART.NR.	OPSLAGCAPACITEIT FLES	OPSLAGCAPACITEIT FUST	ART.NR. VOOR SEGMENTEN MET DEUR / ART.NR. AFVALBAKKEN	
A 	open front met 2 plateaus	54cm	antraciet	X/0S54	189 x 30cl / 58 x 1-1,5 L*	3 x 20 L / 1x 30-50 L	deur antraciet: X/PLS54 deur RVS: X/PLS4S
	open front met 2 plateaus	41cm	antraciet	X/0S41	147 x 30cl / 40 x 1-1,5 L*	2 x 20 L	deur antraciet: X/PLS41 deur RVS: X/PLS41S
B 	open front met 3 laden t.b.v. spoelrekken 500 x 500mm	54cm	antraciet	X/ODISH50	-	-	-
C 	1/1 lade	54cm	antraciet	X/2DA54	-	-	Afvalbak: X/ACWB54M of X/ACWB54L of X/ACWB54XL
	1/1 lade	54cm	RVS	X/2DS54	-	-	-
	1/1 lade	41cm	antraciet	X/2DA41	-	-	Afvalbak: X/ACWB41M of X/ACWB41L of X/ACWB41XL
	1/1 lade	41cm	RVS	X/2DS41	-	-	-
	3 x 1/3 lade (incl. koffie uitkloplade)	41cm	antraciet	X/6DMA41	68 x 30cl (max hoogte 215mm)	-	-
	1/3 en 2/3 lade (incl. koffie uitkloplade)	41cm	antraciet	X/7DMA41	34 x 30cl of 15 x 100/150cl	-	Onderste lade geschikt voor afvalbak X/ACWB41M (pag.13)
	Verwarmingsskit t.b.v. ladesegment (bijv. voor koffiekopjes)	-	-	X/ACHEAT	-	-	-

NIEUW

* Bij inbouw: bij de totale breedte 10mm optellen.



STAP 3

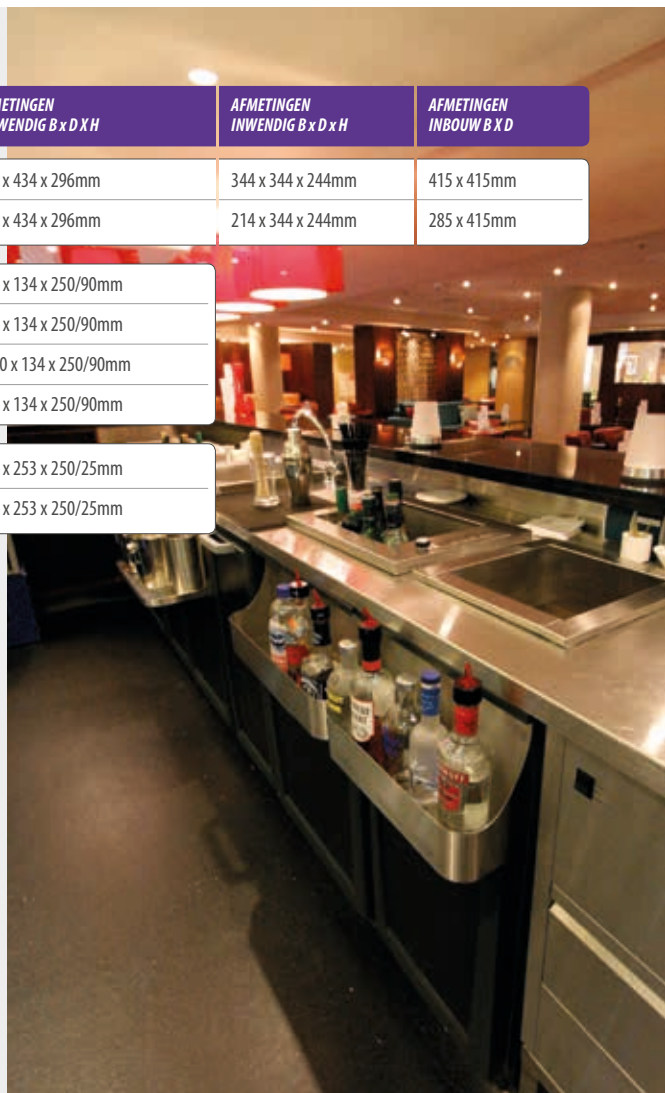
Cocktailbar

Naast de gekoelde segmenten en ongekoelde segmenten levert Gamko ook een reeks professionele RVS accessoires om van een bar een professionele cocktailbar te maken.



Accessoires voor een cocktailbar

	COCKTAIL ACCESSOIRES	ART.NR.	AFMETINGEN UITWENDIG B x D x H	AFMETINGEN INWENDIG B x D x H	AFMETINGEN INBOUW B x D
D	bak voor ijs of flessen	X/ACIICE54	434 x 434 x 296mm	344 x 344 x 244mm	415 x 415mm
	bak voor ijs of flessen	X/ACIICE41	304 x 434 x 296mm	214 x 344 x 244mm	285 x 415mm
E	speed rail enkel 54-segment	X/ACSP54	540 x 134 x 250/90mm		
	speed rail enkel 41-segment	X/ACSP41	410 x 134 x 250/90mm		
	speed rail dubbel 54-segment	X/ACSP108	1080 x 134 x 250/90mm		
	speed rail dubbel 41-segment	X/ACSP82	820 x 134 x 250/90mm		
F	XL speed rail 54-segment	X/ACSPXL54	540 x 253 x 250/25mm		
	XL speed rail 41-segment	X/ACSPXL41	410 x 253 x 250/25mm		
G	bakverdeler voor X/ACIICE	X/ACBD			
	schuifdeksel voor X/ACIICE54	X/ACST54			
	schuifdeksel voor X/ACIICE41	X/ACST41			
H	flessenrek voor X/ACIICE54	X/ACBB54			
	flessenrek voor X/ACIICE41	X/ACBB41			
I	rek voor gastro 1/6 bakjes (incl.)	X/ACTRAY			
	flesopener	000030121			
	opvangbak voor kroonkurken	264610A31			



STAP 3

RVS-afvalbakken voor ongekoelde segmenten

INHOUD AFVALBAK EN FORMAAT (B x D x H)	ART.NR.
1 bak van 400 x 410 x 420mm/69 liter	X/ACWB54M
1 bak van 400 x 410 x 690/ 113 liter	X/ACWB54XL
1 bak van 270 x 410 x 420mm/46 liter	X/ACWB41M
1 bak van 270 x 410 x 690mm/76 liter	X/ACWB41XL

STAP 3

Biertap installaties, werkbladen en tapzuilen

Met meer dan 50 jaar ervaring in horecatechniek levert en installeert Gamko alles om de bar tapklaar te maken: van complete biertap-installatie tot en met het spoelkruisje in de spoelbak. Omdat de installatie nauwkeurig luistert en afhankelijk is van uw specifieke wensen en mogelijkheden, verzoeken wij u met Gamko contact op te nemen. Wij adviseren u graag geheel vrijblijvend over de mogelijkheden van uw locatie.



Biertap-installaties

Gamko levert biertap-installaties in elke gewenste samenstelling en voor elke baropstelling. Met een of twee kranen of zelfs meerdere, voorzien van bierleiding of pythonleiding getapt vanuit fust of bierkoeler. Uiteraard leveren wij deze techniek inclusief de montage (arbeidsloon en voorrijkosten).



Biertap-installaties worden standaard uitgevoerd met: bierspiralen, tapkranen, koolzuurleiding en koolzuurreduceerventiel, montagebenodigdheden en montagebord, nylon bierleiding of pythonleiding, fustkoppeling en spoelkop.

RVS werkbladen (buffetbladen)

Gamko levert standaardwerkbladen van roestvrij staal (AISI 304 18/10) en volgens maatwerk in roestvrij staal en messing. De standaardwerkbladen zijn voorzien van een lekblad en leverbaar zonder, met één en met dubbele spoelbak in meer dan 50 uitvoeringen en in 3 motieven:

	STAR-LINE	500 mm diep en voorzien van een rondmotief.
	PROFI-LINE	550 mm diep en voorzien van een rondmotief.
	COMMODE	500 mm diep en voorzien van kruismotief.
	SUN-LINE	500 mm diep en voorzien van een motief met zonnestralen.
	ECONOMY-LINE	tapbladen en voorzetbladen zonder spoelbak en voorzien van een kruismotief.

Algemene kenmerken: naadloos, ronde hoeken in blad en lekgoot, onderzijde met hout versterkt, profiel rondom van 45mm hoogte, aflopende lekgoten, afvoerplug (incl. afvoersets en standpijp).

Tapzuilen en toebehoren

Met een tapzuil zet u de kroon op het werk. Gamko levert vele soorten sierlijke verchroomde tapzuilen, van modern tot klassiek. Tapzuilen worden geleverd inclusief draadbuis en verloopnippel maar exclusief tapkranen. Maak het werkblad verder compleet met:

- spoelkruisjes, nasproeiers voor glazen (opbouw) en glazensproeiers (inbouw)
- onderspoelkranen (enkel of mengkraan)
- zwenkkranen
- diverse handige toebehoren als onderspoelpijp, resttrechter, standpijp met kelk, en spoelborstel.



STAP 4

Tekening van uw ontwerp



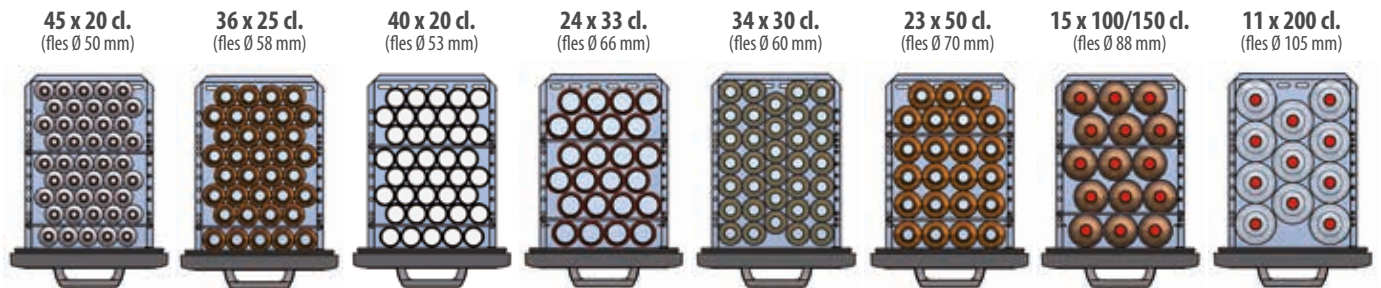
Neem contact op met Gamko en laat uw idee, wensenlijst of ruwe schets vrijblijvend en kosteloos professioneel uittekenen door ons project team. Zo weet u zeker dat u niets vergeet en al uw ideeën tot in detail uitvoerbaar zijn. We kunnen ons voorstellen, dat u ook vooraf vragen hebt. Bel met Gamko voor hulp van onze adviseurs. Vraag dan direct ook om de FLEXBAR-checklist. Hierop kunt u zelf al uw wensen en eisen inventariseren of dit in overleg met Gamko doen.

Gamko Customer Operations

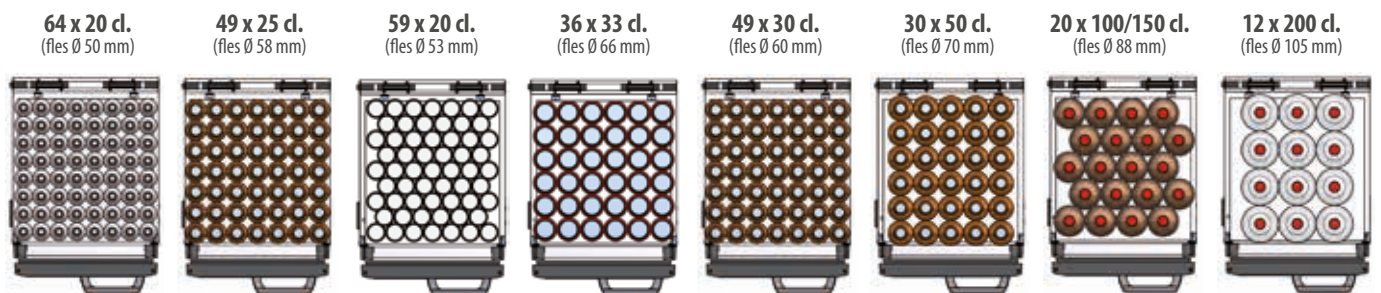
T 076 508 7500 E verkoop@gamko.nl

FLEXBAR 41-SEGMENTEN

Ladesegment - per lade



Deursegment - per plateau

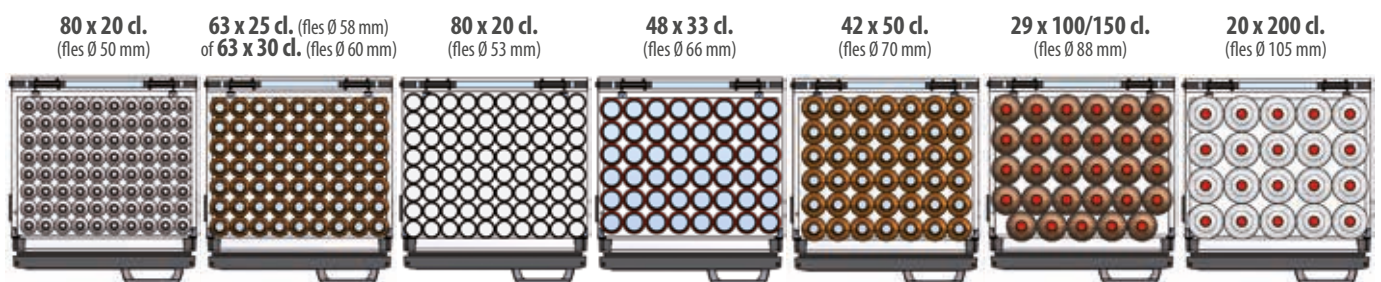


FLEXBAR 54-SEGMENTEN

Ladesegment - per lade



Deursegment - per plateau





Gamko produceert en levert professionele koelingen voor horeca

Gamko is toonaangevend producent en leverancier van professionele koelingen voor horeca. Vanaf de oprichting in 1958 is Gamko uitgegroeid tot een internationale onderneming, die zich met name concentreert op het produceren, verkopen en onderhouden van een compleet assortiment professionele drankenkoelingen.

Kwaliteit uit Nederland

Met eigen productie en een researchafdeling in Etten-Leur Nederland ontwikkelt, produceert en levert Gamko producten, die zijn afgestemd op de wensen en kwaliteitseisen van de horecabranche anno nu. Aspecten als design, functionaliteit, klanttevredenheid en milieu spelen daarbij een grote rol. Gamko is ISO9001 en ISO14001 gecertificeerd, waardoor we de kwaliteit van onze producten en processen waarborgen en continu verbeteren.

Het moderne productieapparaat staat garant voor een gunstige prijs-kwaliteitverhouding en omdat de productie in Nederland plaatsvindt, kent Gamko daarnaast uiterst flexibele levertijden. Kiest u Gamko, dan kiest u voor kwaliteit, flexibiliteit en duurzaamheid.

Gamko: internationale speler met wereldproducten

Gamko heeft een eigen exportafdeling met een wereldwijd dealernetwerk en eigen verkooporganisaties in de Benelux, in het Verenigd Koninkrijk en in Frankrijk. Onze verkooporganisatie levert een compleet programma aan koelapparatuur voor met name de horecabranche over de gehele wereld. Wilt u meer informatie naar aanleiding van deze brochure en/of documentatie van onder genoemde producten, neem dan vrijblijvend contact op met Gamko.

Gamko produceert en levert (zie ook www.gamko.nl)

- › FLEXBAR: modulair (cocktail)barsysteem met onbegrensde mogelijkheden
- › ECO-Line: flessenkoelingen met glasdeuren, dichte deuren en laden
- › Maxiglass: flessenkoelingen met glasdeuren
- › koelingen voor fusten en/of kratten
- › bierkoelers
- › koelwatertanks
- › flessen- en/of glazenvriezers
- › transportabele partykoelers
- › biertapinstallaties
- › RVS-werkbladen
- › separate koelmachines
- › centrale koelsystemen
- › inbouw flessenkoelers en -vriezers
- › koelvitruines
- › koel- en vriescellen
- › ijsblokjesmachines
- › Gamko Onderhoud: koeltechnische services voor onderhoud

Aan informatie zoals getoond in deze brochure kunnen geen rechten worden ontleend. Inhouds-, technische- en prijswijzigingen voorbehouden. 02/2016

